



**PASSION** *for*  
**TECHNOLOGY**



## Pomysły na zmiany w polskim prawie

---

Celem niniejszego dokumentu jest zasygnalizowanie trudności, na jakie natrafiają firmy usługowe w Polsce, takie jak Sii, oraz propozycja zmian w polskim prawie. Wierzymy, że dobrze skonstruowane i przejrzyste prawo podatkowe może zachęcić firmy takie jak Sii do inwestowania w Polsce, np. do tworzenia nowych miejsc pracy i rekrutowania nowych osób. Tymczasem, zbyt wysokie i mało konkurencyjne podatki zniechęcają do prowadzenia takich inwestycji.

**Sii Polska**  
Warszawa 2017

# PRAWO PODATKOWE

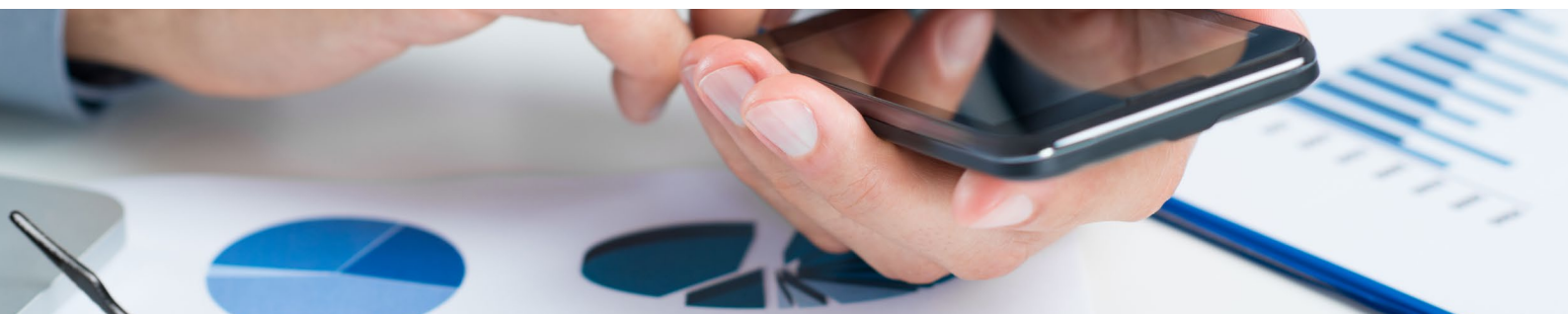
<b>UTRUDNIENIA</b>	<b>PROPONOWANE ZMIANY</b>
<b>I. Kasa fiskalna</b>	
1. Obowiązek posiadania kasy fiskalnej w przypadku, gdy wszystkie transakcje z osobami fizycznymi są realizowane przelewem, a nie gotówką.	1. Wyłączenie obowiązku posiadania kasy fiskalnej dla firm, które wyłącznie mają operacje bezgotówkowe (przelewy).
<b>II. VAT</b>	
1. Brak możliwości odliczenia VAT od alkoholu, np. w przypadku spotkań biznesowych, gdy lampka wina jest przyjętym zwyczajem we wszystkich krajach EU.	1. Możliwość odliczenia VAT od usług gastronomicznych (alkohol) w przypadku spotkań biznesowych.
2. Brak możliwości ujęcia faktury korygującej w bieżącym okresie (faktura „na minus”).	2. Możliwość ujęcia faktury korygującej na minus w miesiącu jej wystawienia.
3. Zniesienie możliwości rozliczania się z podatku VAT kwartalnie, co bardzo utrudnia pracę w działach finansowych.	3. Przywrócenie możliwości rozliczenia podatku VAT kwartalnie i przesyłanie JPK także kwartalnie.
4. Przepis art. 88 ust.1 pkt 4 ustawy o VAT mówi o braku prawa do odliczenia podatku naliczonego w odniesieniu do usług noclegowych i gastronomicznych (z wyjątkiem nabycia gotowych posiłków przeznaczonych dla pasażerów przez podatników świadczących usługi przewozu osób). Obecnie wspólny posiłek z kontrahentem, który nie ma znamion wystawności jest normą w świecie biznesu.	4. Wprowadzenie precyzyjnych zmian umożliwiających odliczenie podatku VAT naliczonego od usług gastronomicznych niemieszczących się w pojęciu kosztów reprezentacji (wystawności). Możliwość odliczenia podatku VAT od usług noclegowych.
<b>III. CIT</b>	
1. Brak możliwości ujęcia w kosztach podatkowych firmy składek na PFRON.	1. Możliwość ujęcia kosztów PFRON w kosztach podatkowych firmy.
2. Brak jednoznacznych przepisów pozwalających na ujęcie w kosztach podatkowych paragonów fiskalnych lub/i skanów dokumentów.	2. Możliwość ujęcia w kosztach podatkowych firmy paragonów z kasy fiskalnej w przypadku braku możliwości uzyskania faktury/rachunku. Możliwość ujęcia w kosztach podatkowych firmy skanów dokumentów (faktur) w przypadku posiadania procedury obiegu dokumentów drogą elektroniczną.
3. Brak jednolitych przepisów w CIT i Ustawie o rachunkowości dotyczących różnic kursowych. Powstawanie sztucznych kosztów i przychodów finansowych.	3. Ujednolicenie przepisów w Ustawie o rachunkowości i CIT (bilansowo i podatkowo).

<p>4. Pomimo, że Spółka, wypłacająca dywidendę płaci podatek dochodowy (w wysokości 19%), w przypadku wypłaty dywidendy udziałowcy – osoby fizyczne są zobowiązane do zapłaty zryczałtowanego podatku dochodowego w wysokości 19%. Ze względu na to, że podatek ten jest podatkiem zryczałtowanym, nie ma możliwości uwzględnienia kosztów uzyskania przychodu. Tymczasem z podatku dochodowego jest zwolniona (po spełnieniu określonych warunków) inna spółka (osoba prawna) będąca udziałowcem.</p>	<p>4. Ujednolicenie przepisów dla osoby fizycznej i osoby prawnej i zwolnienie z podatku dochodowego dla obydwu podmiotów po spełnieniu określonych warunków np. osoba fizyczna jest pracownikiem i rezydentem kraju, gdzie spółka go zatrudniająca płaci podatki.</p>
<p>5. Obowiązek uzyskiwania oryginału certyfikatu rezydencji podatkowej od dostawców zagranicznych. W większości przypadków kontrahenci nie potrafią zrozumieć dlaczego wymagamy oryginału, a nie wystarczy np. skan dokumentu.</p>	<p>5. Możliwość otrzymywania skanu dokumentu, przesyłanie go na wydzielony adres firmowy tak to się dzieje w przypadku e-faktur.</p>
<h4>IV. Inne</h4>	
<p>1. Wydatki na wynajem samochodów od firm rent a car. Naczelné Sądý Administracyjne uważają, że w tym przypadku nie obowiązuje limit wynikający z kilometrówki, nie ma też konieczności prowadzenia ewidencji przebiegu pojazdu.</p>	<p>1. Dostosowanie przepisów dot. wynajmu samochodów do wyroków NSA.</p>



## PROPOZYCJE ZMIAN – OGÓLNE

1. Większe wsparcie podatnika ze strony urzędników.
2. Przypisanie jednej osoby do obsługi firmy ze strony US, co mogłoby ułatwić kontakt i wyjaśnienie wielu spraw.
3. Możliwość uzyskania z US potwierdzenia salda w podatkach PIT, CIT, VAT.
4. Ujednolicenie orzecznictwa sądów i interpretacji indywidualnych. Obecnie mimo wyroków sądowych podatnik nie ma pewności czy w trakcie kontroli dany problem nie zostanie negatywnie zinterpretowany.



## POLITYKA ZATRUDNIENIA – UTRUDNIENIA

1. Coraz więcej ograniczających aktów prawnych i interpretacji dotyczących zatrudniania cudzoziemców:

- Polityka władz jest coraz bardziej rygorystyczna.
- Potrzeba więcej czasu do sfinalizowania zatrudnienia; cały proces otrzymywania pozwoleń wydłuża się: aplikacje są odrzucane i jesteśmy proszeni o dostarczenie nowych dokumentów.
- Akty prawne nie są precyzyjne przez co niektórzy urzędnicy mogą interpretować je na różne sposoby, niekiedy wskazując trudniejszą drogę.

2. Obowiązek doliczania pracownikom do wynagrodzenia wszystkich form uznania ich ciężkiej pracy i zaangażowania. Nagrody rzeczowe (np. T-shirty, książki) powinny być zwolnione z podatku np. do wysokości 300 zł.

3. Bardzo niska dieta krajowa dla pracowników – 30 zł.

4. Pracownik musi dostarczyć oryginał faktury, rachunku zamiast np. paragonu lub skanu faktury.

5. Niedostosowanie standardów polskich do innych krajów unijnych np. możliwość dostarczania przez pracowników paragonów za wydatki służbowe, spotkanie biznesowe z lampką wina.

6. Duże obciążenia dla pracownika i dla firmy – podatki, składki ZUS.

7. Oddelegowanie – brak specjalistycznego i kompleksowego doradztwa na rynku. Konieczna jest weryfikacja sytuacji odnośnie każdego państwa indywidualnie na skutek dodatkowych przepisów wewnętrznych.

8. Cudzoziemcy – przedłużające się terminy wydania zgody na pracę oraz pobyt. Długi okres oczekiwania na zakończenie sprawy. Konieczność składania do Urzędu licznej dokumentacji odnośnie każdego pracownika.

9. Kontakt z urzędami państwowymi takimi jak Urząd Skarbowy, Zakład Ubezpieczeń Społecznych, Państwowa Inspekcja Pracy, Urzędy ds. Cudzoziemców, czy Biura Łącznikowe odnośnie oddelegowania – istnieje trudność w uzyskaniu jednoznacznej odpowiedzi na zadane pytanie. Zdarza się, że dwie instytucje udzielają sprzecznych odpowiedzi na ten sam temat.

Występuje bardzo duża biurokracja, krótki czas na złożenie dokumentów oraz długi czas oczekiwania na odpowiedź ze strony urzędu. Zdarza się, że odpowiedzi są wysyłane przez Urząd na krótko przed upływającym terminem. Brak jednego, dedykowanego opiekuna.





## POLITYKA ZATRUDNIANIA – PROPONOWANE ZMIANY



1. Przypisanie dedykowanego opiekuna do obsługi firmy, w celu szybszego wyjaśnienia wielu spraw.
2. Stworzenie infolinii, do której będzie można zadzwonić w każdej sprawie, by uzyskać poradę/odpowiedź w tematach, które dotyczą dwóch różnych urzędów. Otrzymywanie szybciej odpowiedzi.
3. Możliwość otrzymywania w wersjach elektronicznych/papierowych odpowiedzi od urzędów oraz bazowania na nich w razie jakiegokolwiek kontroli.
4. Weryfikacja wszystkich składanych dokumentów do urzędów na miejscu w celu potwierdzenia ich kompletności oraz uzyskania na miejscu informacji co należy jeszcze dostarczyć/ poprawić.
5. Ujednolicenie zasad w jakiej formie mają być składane dokumenty do urzędów.

## POLITYKA GIODO

### UTRUDNIENIA

Konieczność wymuszenia na użytkownikach mających dostęp do wrażliwych danych zmiany hasła co 30 dni, która:

- Powoduje wiele problemów, gdy hasło nie zostaje zmienione na czas.
- Powoduje więcej zagrożeń, ponieważ skutkuje zapisywaniem często zmienianego hasła w źle zabezpieczonych miejscach.
- Dodatkowe koszty dla wewnętrznego IT spowodowane utrzymaniem tego procesu.

### PROPONOWANE ZMIANY

Brak konieczności zmiany hasła cyklicznie lub wydłużenie czasu po upływie którego konieczna jest zmiana hasła do np. 120 dni.

\*General Inspector for Personal Data Protection

## PODSUMOWANIE

Wierzymy, że zmiany proponowane w tym dokumencie mogłyby umożliwić rozwój biznesu i zachęcić do prowadzenia działalności oraz do inwestowania w Polsce, co pomogłoby państwu rosnąć i budować jego silną pozycję ekonomiczną.



Z poważaniem,

A handwritten signature in black ink, appearing to read 'Gregoire Nitot'.

Gregoire Nitot  Założyciel i CEO