



KSeF w SAP

– wszystko, co musisz wiedzieć o integracji z systemem e-Faktur wraz z checkliście wdrożenia

Spis treści

Zespół Sii Łódź



Obowiązkowe wprowadzenie KSeF w 2026 roku wymaga od firm dostosowania systemów ERP, procesów fakturowania oraz struktury danych do nowych przepisów. Dla organizacji korzystających z SAP oznacza to konieczność zaplanowania odpowiedniej integracji technicznej i operacyjnej.

W tym przewodniku eksperci Sii zebrali najważniejsze informacje, które pomogą Ci zrozumieć, jak działa KSeF w środowisku SAP, jaką rolę pełnią moduły DRC i eDocument Cockpit oraz jak zaplanować wdrożenie – od analizy po testy, uruchomienie i dalsze wsparcie.

Z przewodnika dowiesz się m.in. o:



Materiał powstał z myślą o praktycznym wsparciu firm – bez względu na etap transformacji cyfrowej. Skupiamy się nie tylko na wymogach prawnych, ale przede wszystkim na rzeczywistych wyzwaniach wdrożeniowych i sprawdzonych rozwiązaniach.

Sam proces integracji zaczyna się od zrozumienia – na początek przyjrzyjmy się podstawowym terminom.

1. Czym jest KSeF?

Krajowy System e-Faktur (KSeF)

to rządowa platforma zarządzana przez Ministerstwo Finansów, stworzona z myślą o obsłudze faktur ustrukturyzowanych. System umożliwia ich wystawianie, przesyłanie, odbieranie oraz archiwizację, a także zapewnia dostęp do wystawionych dokumentów wszystkim stronom transakcji.

Wprowadzenie KSeF to element cyfryzacji obiegu dokumentów handlowych w Polsce. System ma na celu uproszczenie i automatyzację procesów fakturowania, zwiększenie transparentności transakcji, a także usprawnienie kontroli podatkowej.

Podstawa prawna

KSeF został wprowadzony na podstawie zmian w ustawie o VAT i odpowiednich rozporządzeń Ministerstwa Finansów.

Terminy obowiązkowego wdrożenia KSeF:

Zgodnie z ogłoszeniem Ministra Finansów z 26 kwietnia 2024 r., obowiązek korzystania z KSeF zostanie wprowadzony w 2026 roku w dwóch etapach:

- **1 lutego 2026 r.** – dla firm z rocznym obrotem powyżej 200 mln zł
- **1 kwietnia 2026 r.** – dla wszystkich pozostałych podatników VAT

Specjaliści Sii są gotowi wspierać firmy w dostosowaniu się do nowych przepisów, dobierając odpowiednie funkcjonalności SAP. W kolejnej części omawiamy je szczegółowo.



Faktura ustrukturyzowana

to elektroniczny dokument zapisany w formacie XML i spełniający ściśle określone standardy techniczne zgodne z wymaganiami Ministerstwa Finansów. W odróżnieniu od tradycyjnych faktur elektronicznych, posiada jednolitą strukturę, która umożliwia automatyczną walidację, przetwarzanie i archiwizację danych.

2. Kluczowe funkcjonalności KSeF w systemie SAP

Dzięki odpowiedniej konfiguracji SAP umożliwia kompleksową obsługę faktur zgodną z wymaganiami KSeF – od generowania dokumentów po ich walidację i archiwizację. Poznaj najważniejsze funkcje systemu w tym obszarze:

- > **Wystawianie faktur** – faktury ustrukturyzowane są automatycznie generowane przez SAP ERP w formacie XML zgodnym z wymogami KSeF
- > **SAP Document & Reporting Compliance (DRC)** waliduje poprawność plików XML. W przypadku błędów wskazuje użytkownikowi w EDOC_Coc-pkit, w których polach wystąpił błąd, a poprawne pliki XML przesyła do KSeF. XML jest ponownie walidowany po stronie serwera Ministerstwa Finansów i jeśli jest poprawny, otrzymuje unikalny numer identyfikacyjny (UUID), który jest zwrótnie odsyłany do SAP
- > **Obsługa faktur przychodzących** – faktury wysłane przez kontrahentów do KSeF mogą być pobierane do SAP i stanowić podstawę rozliczeń

Zespół Sii

dba o to, by wdrożenie KSeF nie ograniczało się wyłącznie do aspektów technicznych – to również impuls do usprawnień operacyjnych. Przekonaj się, jakie korzyści mogą przynieść one w Twojej organizacji.

3. Zalety wdrożenia KSeF

- > **Dla przedsiębiorstw:**
 - Automatyzacja procesów fakturowania
 - Uproszczenie wymiany faktur z kontrahentami
 - Obniżenie kosztów przechowywania i drukowania dokumentów
 - Szybsza realizacja zwrotów VAT (skrócony termin z 60 do 40 dni)
- > **Dla organów podatkowych:**
 - Łatwiejsza kontrola i audyt dzięki ujednoliconemu formatowi faktur
 - Skuteczniejsza walka z oszustwami podatkowymi (np. karuzele VAT)

Wniosek dla firm

Oprócz spełnienia wymogów prawnych, KSeF to realna szansa na uproszczenie procesów księgowych i finansowych.



Aby w pełni wykorzystać zalety KSeF, konieczne jest zapewnienie bezbłędnej integracji technicznej – jej kluczowym komponentem jest moduł SAP DRC, odpowiadający za komunikację z systemem Ministerstwa Finansów.

4. SAP Document & Reporting Compliance (DRC) – kluczowe aspekty

Czym jest moduł SAP DRC?

DRC to system pośredniczący pomiędzy SAP ERP a serwerami Ministerstwa Finansów lub innymi urządami zbierającymi dokumenty finansowe dla danego kraju. DRC obsługuje przesyłanie faktur, raportów podatkowych oraz innych dokumentów wymaganych przez lokalne przepisy.

- Na DRC odbywa się **ponowna walidacja plików**.
- W przypadku wykrycia błędów SAP otrzymuje **szczegółową informację zwrotną**.

Choć DRC odpowiada za techniczną komunikację z KSeF, to z perspektywy codziennego użytkownika

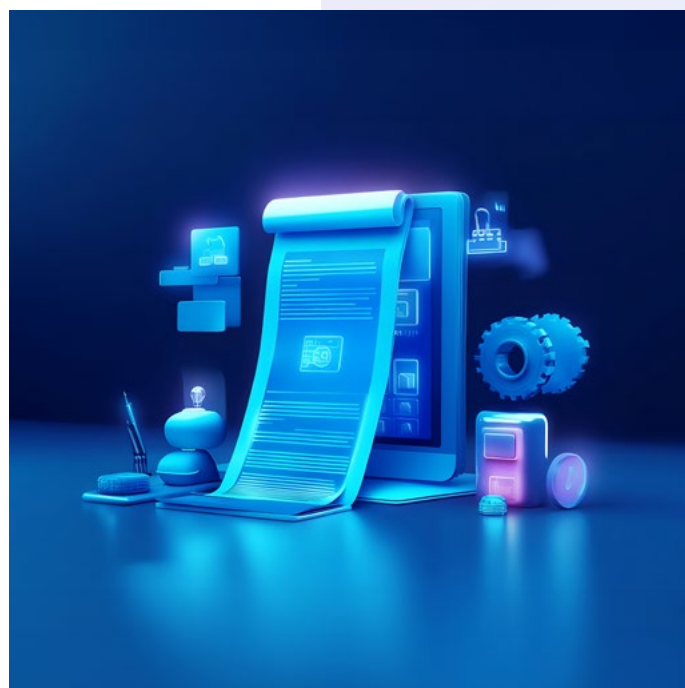
najważniejsze jest przejrzyste i intuicyjne narzędzie do obsługi faktur. Taką funkcję pełni transakcja eDocument Cockpit, z której korzystają zespoły Sii we wdrożeniach SAP zintegrowanych z KSeF.

5. eDocument Cockpit jako narzędzie komunikacji z KSeF

Czym jest eDocument Cockpit?

EDOC_COCKPIT to transakcja zaprojektowana do zarządzania i monitorowania dokumentów elektronicznych generowanych w systemie SAP. Umożli-

wia spełnienie wymogów prawnych i regulacyjnych dotyczących raportowania oraz wymiany dokumentów zewnętrznych.



Główne funkcje eDocument Cockpit to:

Zarządzanie e-dokumentami:

- Przeglądanie, monitorowanie, edycja i przysyłanie dokumentów elektronicznych generowanych w SAP

Pierwsza walidacja i przysyłanie dokumentów:

- Walidacja dokumentów przed ich przesłaniem do modułu DRC
- Przesyłanie dokumentów w wymaganym formacie XML

Monitoring statusu dokumentów:

- Oczekujące - dokumenty wymagające dodatkowej walidacji
- Przesłane - dokumenty przesłane poprawnie
- Odrzucone - dokumenty zawierające błędy, wymagające korekty

Integracja z procesami SAP:

- Współpraca z modułami SAP (np. FI, SD, MM)
- Automatyczne generowanie e-dokumentów na podstawie dokumentów sprzedażowych lub finansowych

Automatyzacja procesów:

- Automatyczne generowanie e-dokumentów w momencie utworzenia dokumentu w SAP, np. faktury sprzedaży

Kamila
Resource
Manager



6. Inne funkcje eDocument Cockpit

Oprócz komunikacji z KSeF, eDocument Cockpit oferuje szereg dodatkowych funkcji wykorzystywanych przez klientów Sii w projektach międzynarodowych, m.in:

- ✓ **Wystawianie i odbieranie e-faktur w innych krajach:**

 - FatturaPA (Włochy)
 - XRechnung (Niemcy)
 - Factura Electrónica (Hiszpania)

- ✓ **Integracja z zagranicznymi systemami podatkowymi:**

 - Chorus Pro (Francja)
 - SDI (Włochy)
 - Peppol (Europa)

- ✓ **E-dokumenty kadrowe i płacowe (HR):**

 - Elektroniczne deklaracje do urzędów skarbowych, np. ePIT, eZUS w Polsce (w planach)
 - Obsługa dokumentów ewidencyjnych dla pracowników e-ZLA – zwolnienia lekarskie (w planach)

- ✓ **Elektroniczne dokumenty celne:**

 - Obsługa eksportowych i importowych e-dokumentów (np. e-CMR, e-Customs)
 - Zgłoszenia celne zgodnie z lokalnymi regulacjami

- ✓ **Elektroniczne raportowanie podatkowe:**

 - JPK (Jednolity Plik Kontrolny) – dla firm działających w Polsce
 - SAF-T (Standard Audit File for Tax) – m.in. dla Portugalii, Norwegii, Litwy
 - SII (Suministro Inmediato de Información) – system natychmiastowego raportowania podatkowego w Hiszpanii

- ✓ **Integracja z systemami EDI (Electronic Data Interchange):**

 - Możliwość wymiany dokumentów handlowych poprzez SAP Information Interchange OnDemand lub inne rozwiązania EDI – w tym elektroniczne zamówienia, faktury i potwierdzenia dostaw

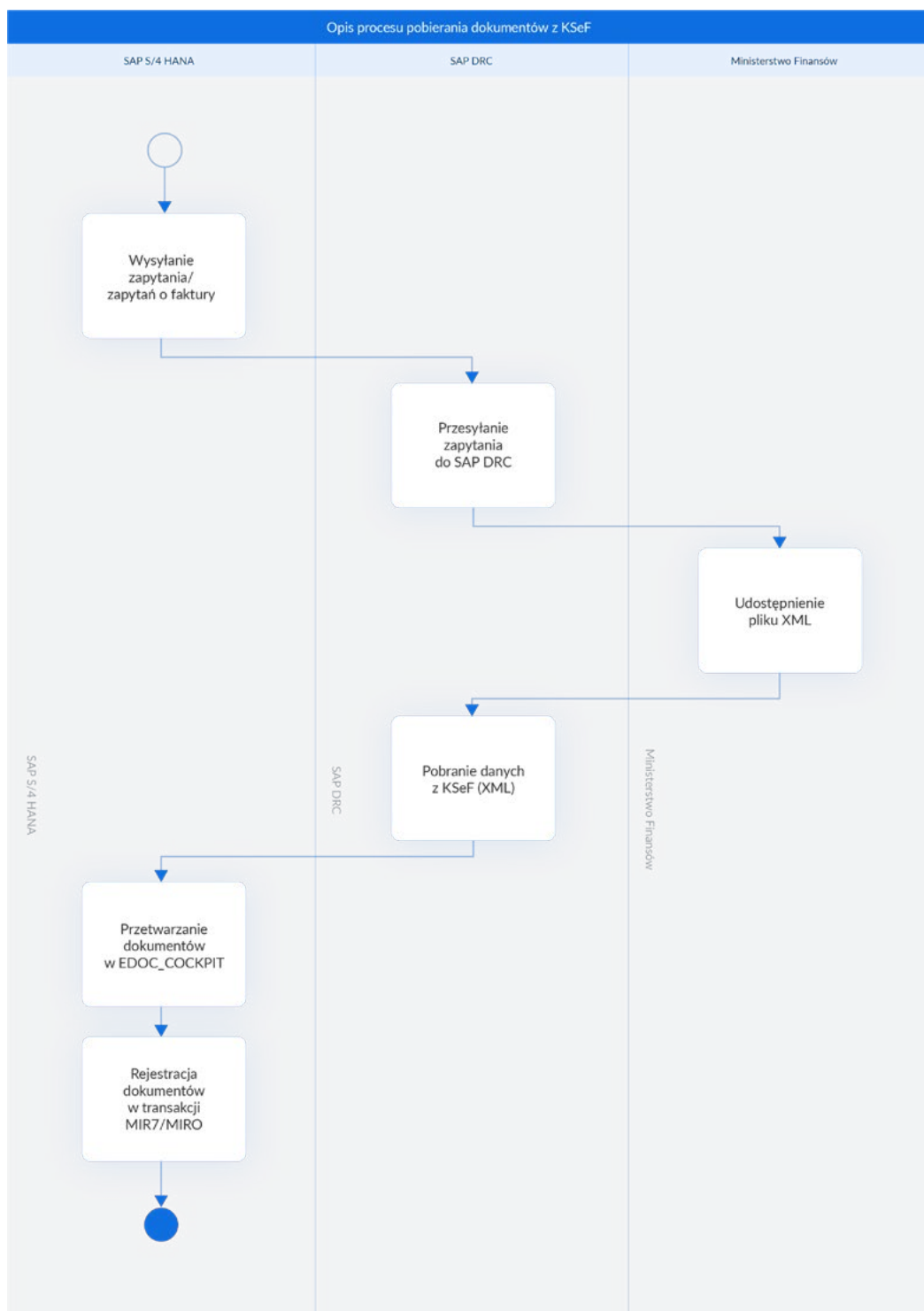
- ✓ **Integracja z platformami podpisu elektronicznych dla dokumentów B2B/B2G**

- ✓ **Obsługa podpisów kwalifikowanych w różnych formatach**

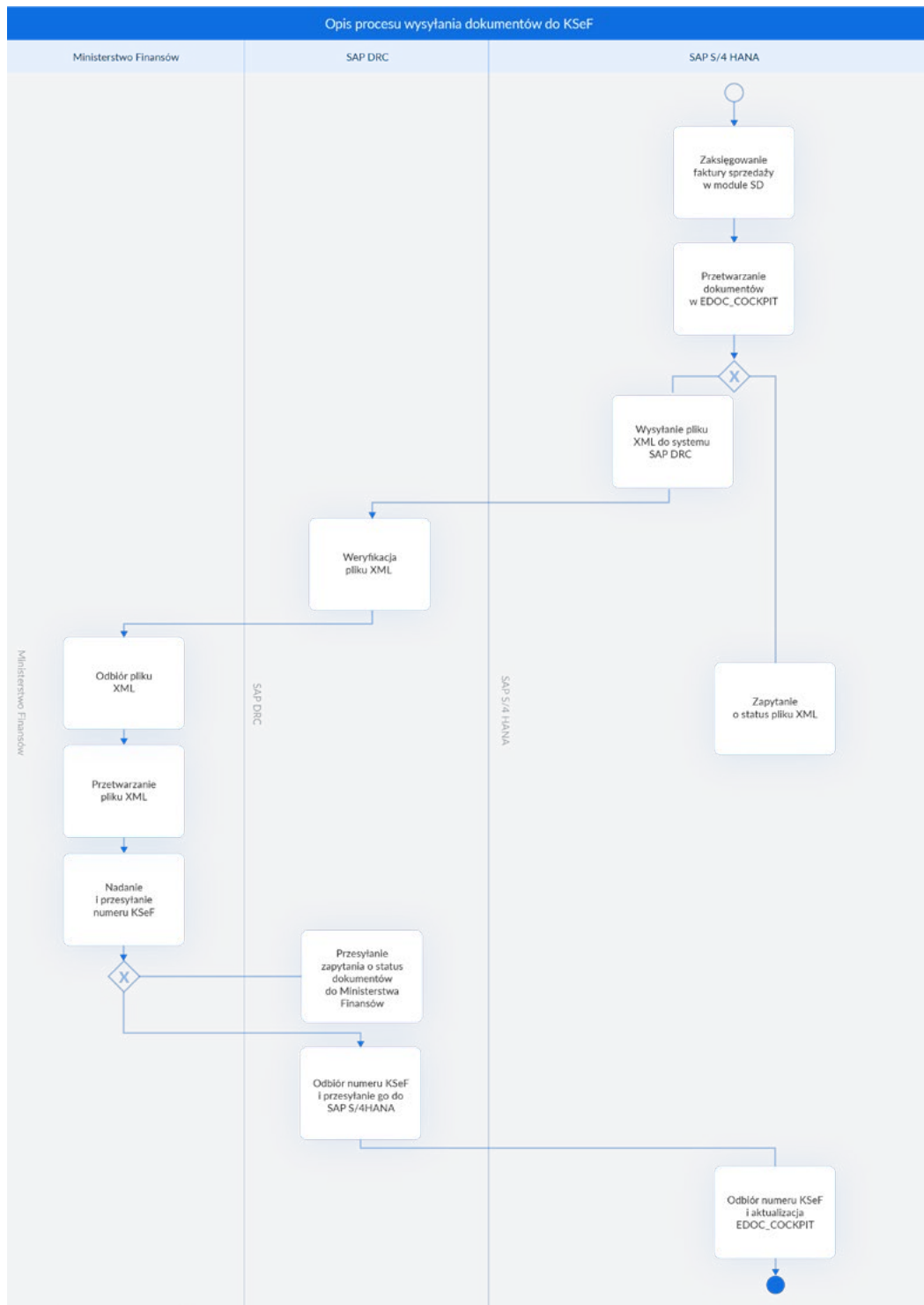
Możliwości techniczne SAP to tylko jedna strona wdrożenia. Równie ważne jest zrozumienie całego procesu komunikacji z KSeF – od momentu utworzenia faktury po jej weryfikację i odbiór. Ekspersi Sii wyjaśniają ten przebieg krok po kroku, prezentując go na praktycznym schemacie.

7. Schemat przepływu dla komunikacji KSeF

Proces pobierania dokumentów z KSeF



Proces wysyłania dokumentów do KSeF



Zrozumienie logiki przepływu danych to wstęp do optymalizacji. Poniżej przedstawiamy proces komunikacji SAP z KSeF krok po kroku.

8. Główne założenia procesu

Faktury sprzedażowe generowane w systemie SAP są automatycznie konwertowane do ustrukturyzowanego formatu XML zgodnego z wymaganiami Ministerstwa Finansów. Następnie są przygotowywane do wysyłki na portal Krajowego Systemu e-Faktur.

Wysyłka może odbywać się w trybie online lub zostać w pełni zautomatyzowana, z częstotliwością dowolnie zdefiniowaną w zadaniach typu **background job**.

W kolejnym kroku system SAP wysyła zapytanie do serwera KSeF o status przesłanych faktur.

- W przypadku pozytywnej weryfikacji KSeF zwraca unikalny numer KSeF.
- W przypadku negatywnej weryfikacji faktury zwracany jest status błędu.

Proces zapytań o status faktur również może zostać

w SAP w pełni zautomatyzowany.

Po wysłaniu faktur na platformę KSeF nie ma już konieczności ich dodatkowej wysyłki do klientów (z założeniem, że w początkowym okresie wysyłka faktur w dotychczasowej formie zostanie zapewne zachowana). Przyjmuje się bowiem, że faktura wysłana do KSeF została dostarczona do końcowego odbiorcy, który ma obowiązek pobrać ją do swojego systemu.

Z kolei faktury zakupowe wystawiane przez dostawców i przesyłane przez nich do Krajowego Systemu e-Faktur są pobierane przez SAP w postaci plików XML.

Znając powyższy przebieg procesu, eksperci Sii definiują szczegółowy zakres działań wdrożeniowych, które przekładają wymagania KSeF na konkretne konfiguracje i rozwiązania w systemie SAP.

9. Zakres prac wdrożeniowych KSeF wraz z checklistą

Zakres wdrożenia KSeF w SAP obejmuje zarówno prace koncepcyjne, konfiguracyjne, jak i działania testowe:

- Przygotowanie koncepcji rozwiązania w oparciu o analizę środowiska systemowego i procesów fakturowania (SD i/lub FI)
- Analiza zasadności wpięcia przychodzących plików XML jako reprezentacji faktur kosztowych do procesu akceptacji kosztów (prace opcjonalne)
- Przygotowanie transformaty XML faktur sprzedaży do formatu PDF w celu łatwiejszej weryfikacji danych przed wysyłką do KSeF (prace opcjonalne)
- Identyfikacja i przygotowanie dodatkowych rozszerzeń zwiększających ergonomię korzystania z systemu
- Asysta przy wgrywaniu lub wgraniu not dotyczących KSeF

- Konfiguracja systemu: kody podatku, statusy, rodzaje dokumentów
- Podłączenie systemu SAP do serwera Ministerstwa Finansów
- Przeprowadzenie testów wewnętrznych
- Asysta przy testach UAT
- Warsztaty szkoleniowe dla użytkowników przy gotowaniu dokumentacji rozwiązania
- Uruchomienie rozwiązania
- Wsparcie HyperCare dla użytkowników w początkowym okresie
- Przygotowanie dokumentacji wdrożonego rozwiązania
- Gotowość do dalszego wsparcia i realizacji drobnych rozbudów systemu

Dla ułatwienia planowania wdrożenia poniżej przedstawiono checklistę kluczowych kroków projektowych.

Checklista wdrożeniowa KSeF w SAP

Sprawdź, czy Twój plan wdrożenia uwzględni wszystkie najważniejsze etapy:

1

Przygotowanie

- Analiza środowiska systemowego i procesów fakturowania (SD i/lub FI)
- Opracowanie koncepcji rozwiązania dostosowanej do wymagań KSeF

2

Prace dodatkowe (opcjonalne):

- Analiza zasadności integracji plików XML jako faktur kosztowych do procesu akceptacji kosztów
- Przygotowanie transformacji XML faktur sprzedaży do PDF
- Identyfikacja i zaplanowanie rozszerzeń zwiększających ergonomię korzystania z systemu

3

Konfiguracja i integracja:

- Wgranie lub asysta przy wgraniu not SAP dotyczących KSeF
- Konfiguracja SAP (kody podatku, statusy, rodzaje dokumentów)
- Podłączenie SAP do serwera Ministerstwa Finansów

4

Testowanie i uruchomienie:

- Przeprowadzenie wewnętrznych testów funkcjonalności
- Asysta podczas testów akceptacyjnych (UAT)
- Warsztaty szkoleniowe dla użytkowników końcowych
- Udokumentowanie rozwiązania i przekazanie instrukcji stanowiskowych
- Uruchomienie rozwiązania w środowisku produkcyjnym
- Wsparcie HyperCare w początkowym okresie

5

Dalsze wsparcie:

- Przygotowanie pełnej dokumentacji wdrożonego rozwiązania
- Gotowość do dalszego wsparcia i rozwoju rozwiązania

Z jasno zdefiniowanym zakresem wdrożenia Sii przechodzi do zaplanowania konkretnych etapów realizacyjnych.



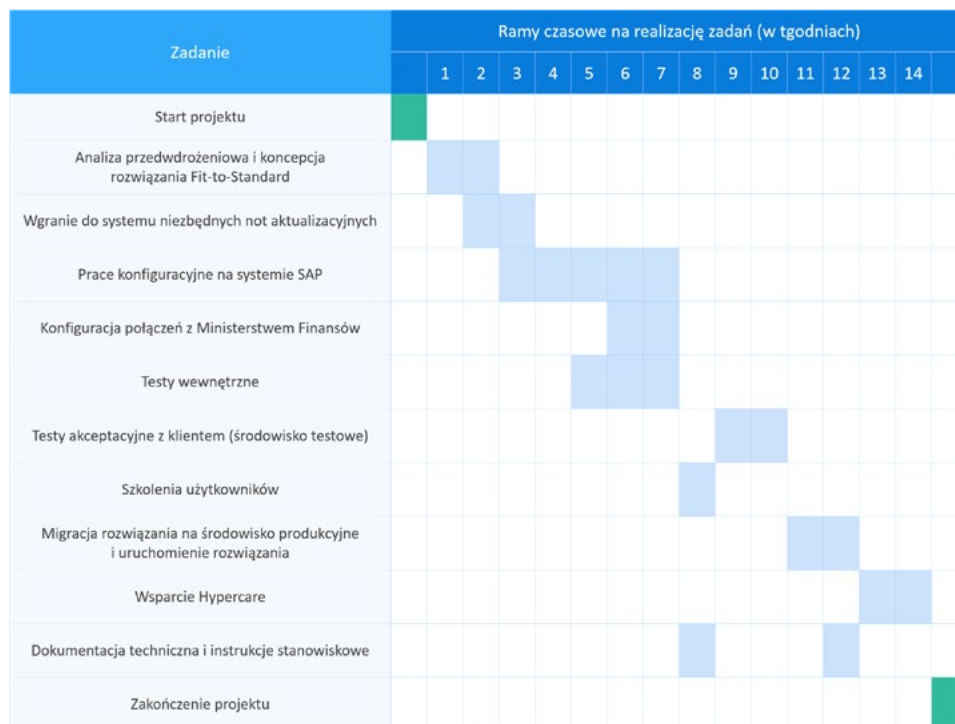
10. Plan wdrożenia KSeF

Integracja systemu ERP z platformą KSeF to złożony projekt, który eksperci Sii mogą podzielić na następujące etapy:



Przykładowy rozkład tych zadań w czasie przedstawia widoczny wykres Gantta. Końcowa wersja harmonogramu, opracowana przez ekspertów Sii, zostanie przedstawiona w dokumentacji Blueprint i uwzględni wszystkie wytyczne oraz plan pracy zespołu po stronie klienta.

11. Przykładowy szczegółowy harmonogram prac



Przykładowy harmonogram obrazuje kolejność realizacji zadań, wspierając efektywne planowanie zasobów oraz określanie priorytetów w projekcie.

Za skuteczną realizacją każdego wdrożenia stoją doświadczeni eksperci. Poznaj ekspertów Sii oraz kompetencje Sii w realizacji projektów SAP.

12. Zespół wdrożeniowy

SAP Partner

Jako certyfikowany partner Sii świadczy kompleksowe usługi SAP dla globalnych marek, takich jak Südzucker, Knauf, BSH czy Frosta. Nasze zespoły łączą wiedzę technologiczną z praktycznym doświadczeniem bran-

żowym – od produkcji i logistyki po handel, FMCG, ochronę zdrowia, motoryzację i sektor użyteczności publicznej, zapewniając rozwiązania dopasowane do realiów operacyjnych i wymogów regulacyjnych.

Wsparcie end-to-end

Wspieramy klientów na każdym etapie cyklu życia projektu SAP S/4HANA – od analizy potrzeb biznesowych i projektowania systemu, przez wdrożenie, integrację, testowanie i szkolenia, aż po uruchomienie produkcyjne. Specjaliści Sii działają zgodnie z metodyką SAP Activate i najlepszymi praktykami branżowymi, zapewniając uporządkowane i przewidywalne wsparcie wdrożeniowe. Nasze zaangażowanie nie kończy się na starcie produkcyjnym – oferujemy bieżące utrzymanie, rozwój systemu oraz doradztwo strategiczne wspierające długofalową ewolucję środowiska SAP.

130+ certyfikowanych ekspertów SAP

Zespoły Sii obejmują specjalistów z obszarów Solution Architects, Functional Consultants i Technical Developers, którzy obsługują kluczowe obszary SAP, takie jak finanse, logistyka, planowanie produkcji i zakupy. Dzięki tak kompleksowym kompetencjom dostarczamy rozwiązania precyzyjnie dopasowane do wymagań technicznych i celów biznesowych.

Sii, jako zaufany partner SAP, oferuje nie tylko technologię, ale przede wszystkim zespół ekspertów i sprawdzoną metodykę, które razem zapewniają bezpieczne, zgodne z prawem i efektywne wdrożenie KSeF. Skontaktuj się z nami, jeśli chcesz przygotować swoją organizację na 2026 rok.



Masz pytania?
Znajdziemy rozwiązanie
SAP dla Twojej firmy.

Poznaj naszą ofertę

Zatrudniając ponad
7 500 Power People,
Sii jest wiodącym dostawcą
doradztwa technologicznego,
transformacji cyfrowej oraz
usług inżynierskich
i biznesowych w Polsce.

www.sii.pl